

**GB** WARNING: Risk of Electric Shock. Install all luminaires 10 feet (3 m) or more from a pool, spa, or fountain.

**ES** ADVERTENCIA: Peligro de descarga eléctrica. Instale las lámparas a una distancia mínima de 3 m (10 pies) de la piscina, el spa o la fuente.

**FR** AVERTISSEMENT : Risque de choc électrique. Installez tous les luminaires à 3 m (10 pieds) de distance ou plus d'une piscine, un spa, ou une fontaine.

**TR** UYARI: Elektrik çarpması tehlikesi vardır. Tüm aydınlatma elemanları havuz, spa ya da fıskiye alanlarına en az 3 m (10 ft) veya daha fazla uzaklıkta kurulmalıdır.

**DE** WARNUNG: Es besteht die Gefahr eines elektrischen Schlags. Alle Leuchten müssen mit einem Abstand von mindestens 3 m (10 Fuß) zu Pool, Wasserbecken oder Springbrunnen aufgestellt werden.

**I** AVVERTENZA: Pericolo di scossa elettrica. Installare tutte le luci ad una distanza minima di 3 m (10 piedi) dalla piscina, spa o fontana.

**FIN** VAROITUS: Sähköiskuvaara. Kaikki valaisimet on sijoitettava vähintään 3 metrin etäisyydelle uima- ja vesialtaista sekä suihkuhähteistä.

**RUS** ПРЕДУПРЕЖДЕНИЕ: Опасность поражения электрическим током. Все светильники должны устанавливаться на расстоянии не менее 3 м от бассейнов, резервуаров для воды или фонтанов.

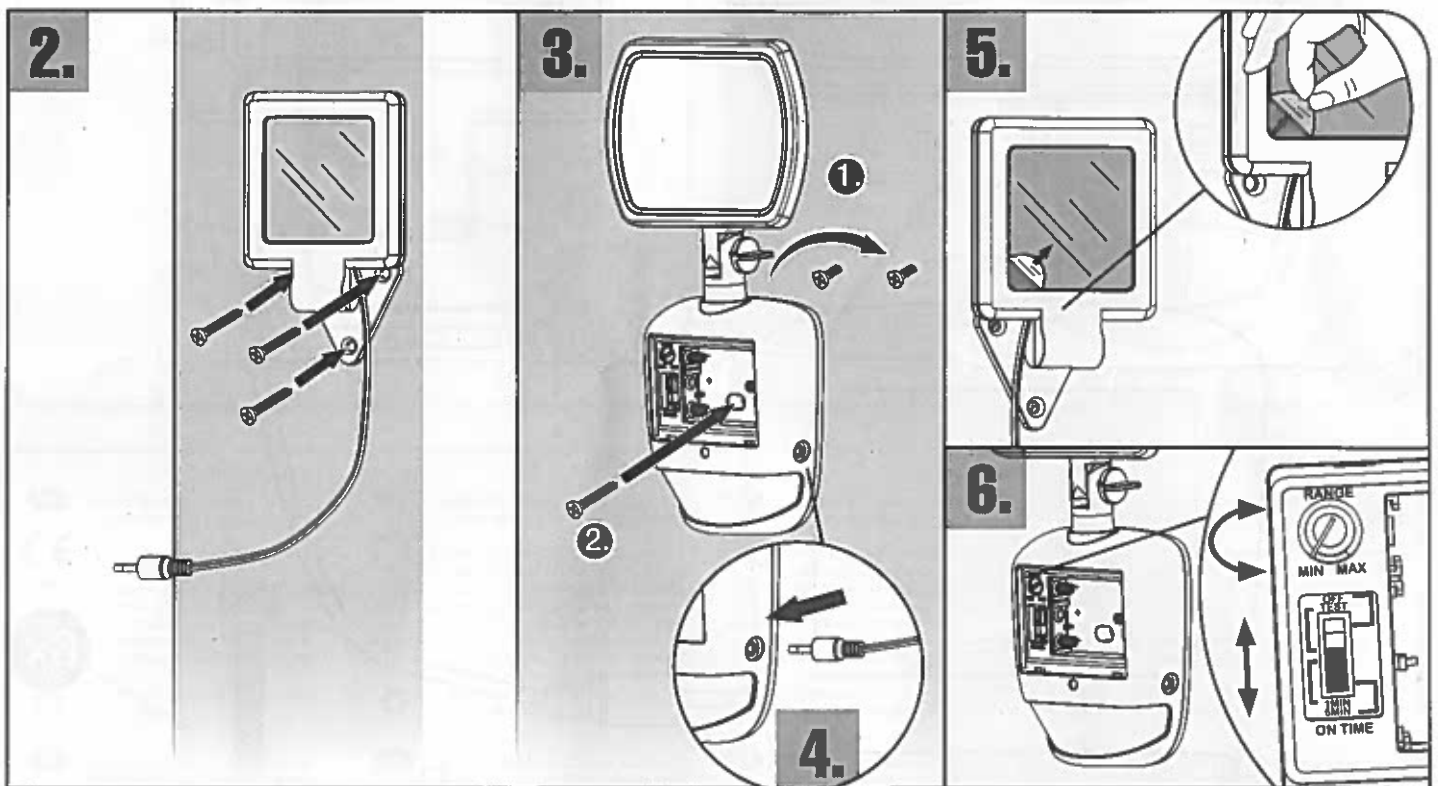
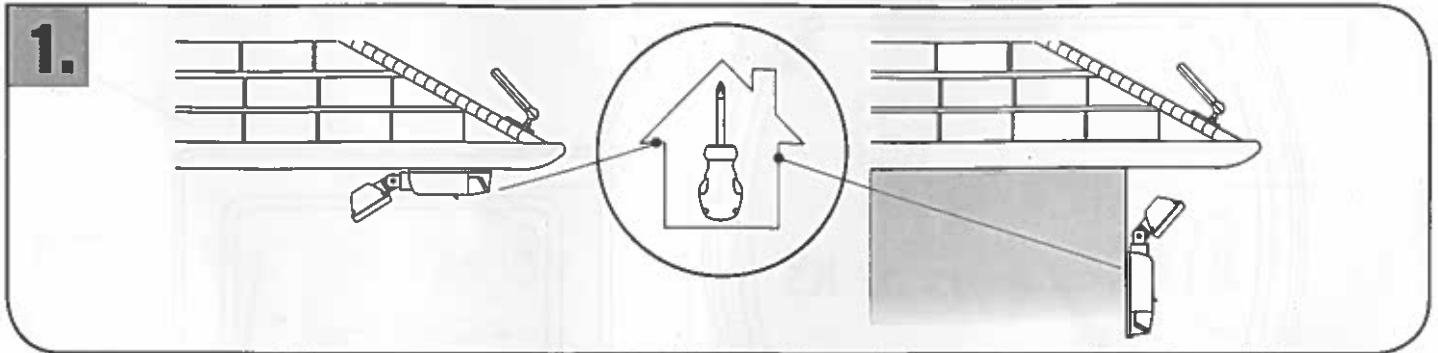
**F** AVERTISSEMENT : Risque de choc électrique. Installez tous les luminaires à 3 m (10 pieds) de distance ou plus d'une piscine, un spa, ou une fontaine.

**NL** VOORZICHTIG: Gevaar van elektrische schok. Installeer alle lampen op een afstand van minstens 3 m (10 feet) van een zwembad, waterbassin of fontein.

**PT** AVISO: Risco de choque elétrico. Todas as lâmpadas têm de ser instaladas com uma distância mínima de 3 m (10 pés) em relação à piscina, espelho de água ou fonte.

**PL** OSTRZEŻENIE: Niebezpieczeństwo porażenia prądem. Wszystkie punkty oświetlenia należy instalować co najmniej 3 m (10 stóp) nad basenem, spa lub fontanną.

COMMISSIONING / INBETRIEBNAHME / MISE EN SERVICE / PUESTA EN MARCHA / MESSA / INBEDRIJFSTELLING / IDRIFTSÆTTELSE / ÖPPSTART / KÄYTTÖÖNOTTO / COMMISSIONAMENTO / İŞLETİME ALMA / ВВОД В ЭКСПЛУАТАЦИЮ / URUCHOMIENIE



### GB Charging the batteries

Do NOT move the switch to the OFF position until the batteries are fully charged. Allow the solar panel to receive 3-4 full days of full and direct sunlight for the first time.

### D Batterie laden

Stellen Sie den Schalter NICHT in die „OFF“-Position bevor die Batterien vollständig geladen sind. Bei der ersten Verwendung muss das Solarpanel 3-4 Tage volle und direkte Sonneneinstrahlung erhalten.

### F Chargement des batteries

Ne PAS placer l'interrupteur en position OFF tant que les batteries ne sont pas complètement chargées. La première fois, laissez le panneau solaire directement exposé à la lumière du soleil pendant 3 à 4 jours.

### ES Cargar la batería

Coloque el interruptor en la posición „OFF“ antes de que las baterías estén totalmente cargadas. El primer uso del panel solar debe ser 3-4 días de luz solar plena y directa.

### I Per caricare le batterie

NON posizionare l'interruttore su OFF fino a quando le batterie non sono completamente cariche. Esporre il pannello solare al sole diretto per 3-4 giorni prima del primo utilizzo.

### NL Opladen van de batterijen

Zet de schakelaar NIET in de UIT-positie voordat de batterijen geheel zijn opgeladen. Laat het zonnepaneel de eerste keer 3-4 hele dagen in vol, direct zonlicht opladen.

### DK Opladning af batteri

Stil IKKE kontakten i „OFF“-position før batterierne er fuldstændigt afladet. I forbindelse med første anvendelse skal solpanelet modtage 3-4 dages fuldt og direkte sollys.

### NOR Lade batteriet

IKKE vri bryteren til „OFF“ før batteriene er fulladet. Ved første gangs bruk må solpanelet utsettes for fullt og direkte sollys i 3-4 dager.

### SWE Ladda batterierna

Ställ INTE brytaren på läget OFF förrän batterierna är fullständigt laddade. Låt solpanelen ligga i direkt solljus i 3-4 dagar före den första användningen.

### FIN Akun lataaminen

Älä aseta kytkintä OFF asentoon ennen kuin akut ovat latautuneet täyteen. Ensimmäisellä käyttökerralla aurinkopaneelin tulisi olla 3-4 päivää täydessä ja suorassa auringonvalossa.

### PT Carregar as baterias

NÃO coloque o interruptor na posição „OFF“ antes de as baterias estarem completamente carregadas. Na primeira utilização, o painel solar tem de receber luz solar total e direta durante 3-4 dias.

### TR Bataryanın şarj edilmesi

Bataryanın tamamen şarj olmadan önce şalteri „OFF“ konumuna GETİRMEYİN. Güneş enerjisi paneli ilk kez kullanıldığında panel 3-4 gün boyunca kesintisiz ve direkt güneş ışığı almalıdır.

### RUS Зарядка аккумулятора

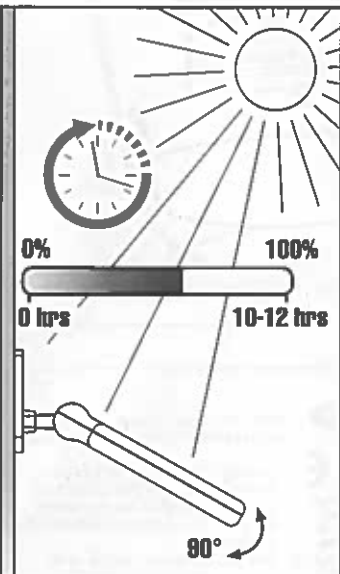
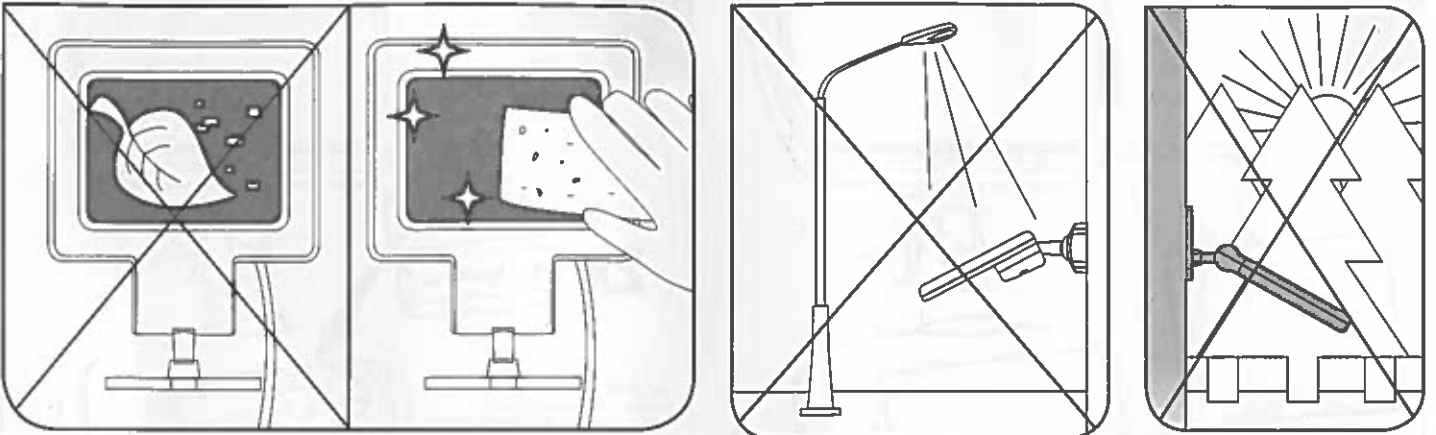
НЕ устанавливайте выключатель в положение «OFF» до того, как аккумулятор не будет полностью заряжен. При первом использовании солнечная панель должна быть подвергнута воздействию прямого солнечного излучения на протяжении 3-4 дней.

### PL Ładowanie baterii

NIE ustawiaj przełącznik w pozycji „OFF“ przed pełnym naładowaniem baterii. Podczas pierwszego użycia panel słoneczny musi być przez 3-4 dni oświetlany pełnym i bezpośrednim promieniowaniem słonecznym.



CLEANING + LOCATION / REINIGUNG + STANDORT / NETTOYAGE + EMPLACEMENT / LIMPIEZA + UBICACIÓN / PULIZIA  
 + POSIZIONE / SCHOONMAKEN + PLAATS / RENGØRING + PLACERING / PUHDISTAMINEN JA SIIJOTUSPAIKKA / LIMPEZA  
 + LOCALIZAÇÃO / TEMIZLIK + YERLEŞİM / ЧИСТКА + МЕСТОНАХОЖДЕНИЯ / CZYSZCZENIE + LOKALIZACJA



**SPRING\*<sup>1</sup>**  
  
 <1h  
 <30min

**SUMMER\*<sup>2</sup>**  
  
 <2h  
 <1h

**AUTUMN\*<sup>3</sup>**  
  
 <1h  
 <30min

- GB** Output due to weather  
 \*1 Spring | \*2 Summer | \*3 Autumn
- D** Witterungsbedingte Leistung  
 \*1 Frühling | \*2 Sommer | \*3 Herbst
- F** Performances en fonction des conditions météorologiques  
 \*1 Printemps | \*2 Été | \*3 Automne
- ES** Rendimiento dependiente del estado atmosférico  
 \*1 Primavera | \*2 Verano | \*3 Otoño
- I** Rendimento determinato dal meteo  
 \*1 Primavera | \*2 Estate | \*3 Autunno
- NL** Weersafhankelijk vermogen  
 \*1 Voorjaar | \*2 Zomer | \*3 Herfst

**DE** **Vejrbetinget effekt**  
 \*1 Forår/Vår | \*2 Sommer | \*3 Efterår/høst

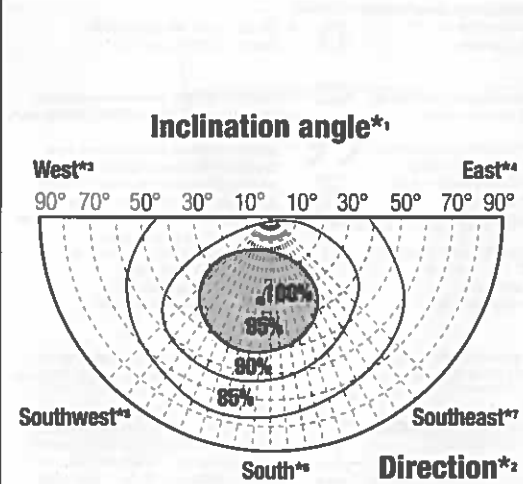
**FIN** **Sääolosuhtelden mukainen suorituskyky**  
 \*1 Kevät | \*2 Kesä | \*3 Syksy

**PT** **Potência em função das condições meteorológicas**  
 \*1 Primavera | \*2 Verão | \*3 Outono

**TR** **Hava koşullarına bağlı performans**  
 \*1 İlkbahar | \*2 Yaz | \*3 Sonbahar

**RUS** **Мощность в зависимости от метеорологических условий**  
 \*1 Весна | \*2 Лето | \*3 Осень

**PL** **Moc zależna od warunków pogodowych**  
 \*1 Wiosna | \*2 Lato | \*3 Jesień



- GB** Aligning the solar panel to generate as much energy as possible  
 \*1 Inclination angle | \*2 Direction | \*3 West | \*4 East | \*5 Southwest | \*6 South | \*7 Southeast
- D** Ausrichtung des Solarpanels zur optimalen Energiegewinnung  
 \*1 Neigungswinkel | \*2 Himmelsrichtung | \*3 West | \*4 Ost | \*5 Südwest | \*6 Süd | \*7 Südost
- F** Orientation du panneau solaire pour une production d'énergie optimale  
 \*1 Angle d'inclinaison | \*2 Point cardinal | \*3 Ouest | \*4 Est | \*5 Sud-ouest | \*6 Sud | \*7 Sud-est
- ES** Posición panel solar para una recarga de energía óptima  
 \*1 ángulo de inclinación | \*2 Orientación | \*3 Oeste | \*4 Este | \*5 Suroeste | \*6 Sur | \*7 Sureste
- I** Allineamento del pannelo solare per l'ottima produzione di energia  
 \*1 Angolo di inclinazione | \*2 Punto cardinale | \*3 Vest | \*4 Est | \*5 Sudovest | \*6 Sud | \*7 Sudest
- NL** Uitricting van het zonnepaneel voor optimale energieopwekking  
 \*1 Neigingshoek | \*2 Hemelrichting | \*3 West | \*4 Oost | \*5 Zuidwest | \*6 Zuid | \*7 Zuidoost

**DE** **Justering af solcellepanelet for optimal energiproduktion**  
 \*1 Hældningsvinkel | \*2 Verdenshjørne/himmelretning | \*3 Vest | \*4 Øst | \*5 Sydvest | \*6 Syd | \*7 Sydøst

**FIN** **Aurinkopaneelin ihanteellinen suunta energiantuotannon kannalta**  
 \*1 Kaltevuuskulma | \*2 Ilmansuunta | \*3 Länsi | \*4 Itään | \*5 Lounaaseen | \*6 Etelä | \*7 Kaakkoon

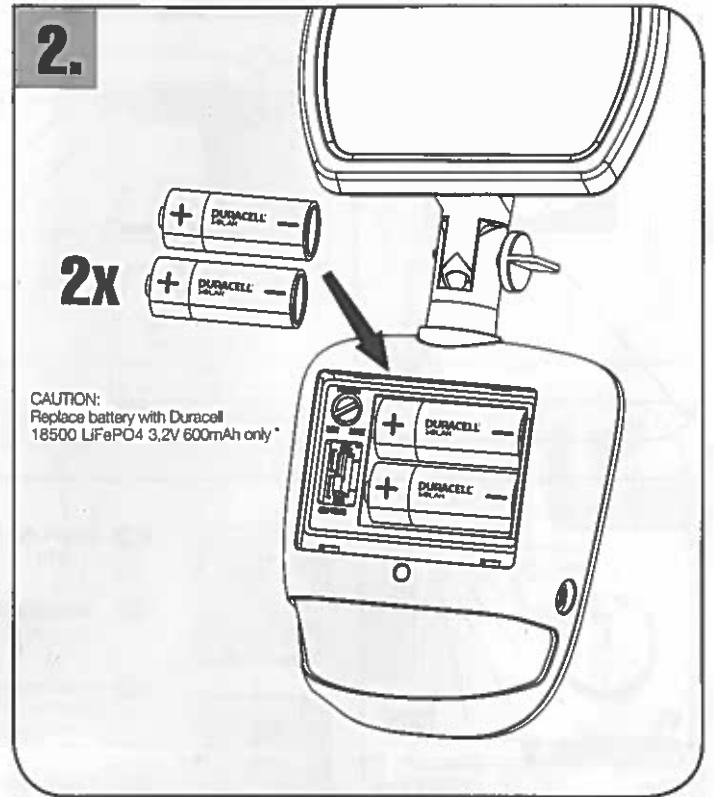
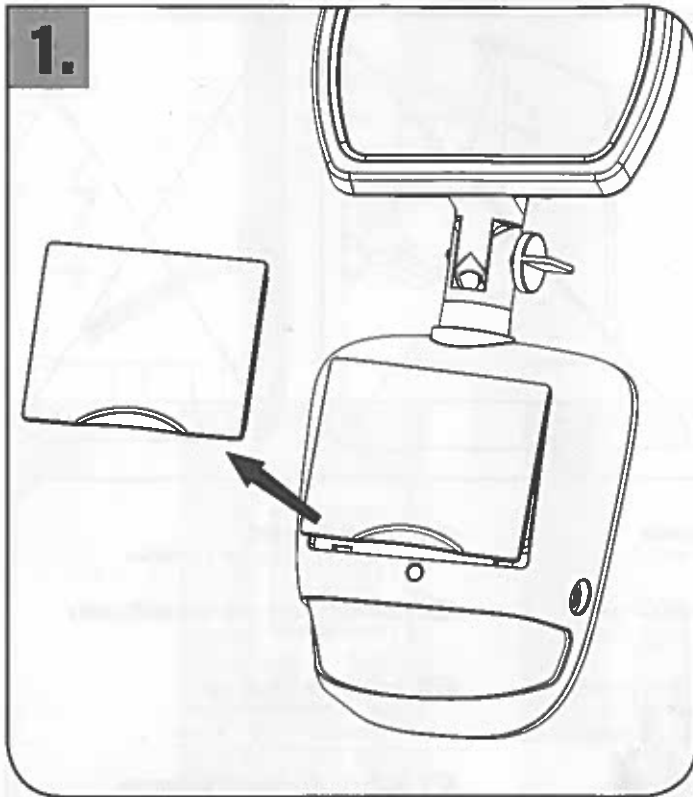
**PT** **Alinhamento do painel solar para um aproveitamento ideal da energia**  
 \*1 Ângulo de inclinação | \*2 Ponto cardeal | \*3 Oeste | \*4 Este | \*5 Sudoeste | \*6 Sul | \*7 Sudeste

**TR** **Optimum enerji üretimi için solar panelinin hizalanması**  
 \*1 Eğim açısı | \*2 Yön | \*3 Batı | \*4 Doğu | \*5 Güneybatı | \*6 Güney | \*7 Güneydoğu

**RUS** **Направление солнечной панели для оптимального получения энергии**  
 \*1 Угол наклона | \*2 Направление по компасу | \*3 запад | \*4 восток | \*5 Юго-запад | \*6 Юго | \*7 Юго-восток

**PL** **Ustawienie panelu słonecznego dla optymalnego uzysku energii**  
 \*1 Kąt nachylenia | \*2 Strona świata | \*3 Zachód | \*4 Wschód | \*5 Południowy zachód | \*6 Południowy | \*7 Południowy wschód

**BATTERY REPLACEMENT / BATTERIEWECHSEL / REMPLACEMENT DE LA BATTERIE / REEMPLAZO DE LA BATERÍA /  
LA SOSTITUZIONE DELLA BATTERIA / VERVANGENDE BATTERIJ / BATTERIUDSKIFTNING / PARISTOJEN VAHTAMINEN /  
SUBSTITUIÇÃO DA BATERIA / PIL DEĞİŞİMİ / ЗАМЕНА АККУМУЛЯТОРОВ / WYMIANA BATERII**



**CAUTION:**  
Replace battery with Duracell  
18500 LiFePO4 3.2V 600mAh only\*

<p><b>GB</b> * CAUTION: Replace battery with Duracell 18500 LiFePO4 3.2V 600mAh only.</p> <p><b>CE</b></p> <ol style="list-style-type: none"> <li>1. This article fulfils the requirements set by the directive relating to electromagnetic compatibility 2004/208/EC.</li> <li>2. Electronic waste may not be disposed of with household waste.</li> <li>3. Batteries must be added to the recycling or disposed of in a proper manner.</li> <li>4. This article is made of recyclable materials.</li> </ol>	<p><b>ES</b> * ATENCIÓN: Utilice únicamente pilas Duracell 18500 LiFePO4 3.2V 600mAh.</p> <p><b>CE</b></p> <ol style="list-style-type: none"> <li>1. Este artículo cumple los requisitos de la directiva relativa a la compatibilidad electromagnética 2004/108/CE.</li> <li>2. Los productos eléctricos no deben desecharse con la basura doméstica.</li> <li>3. Las pilas deben entregarse a un punto de colecta para el reciclaje o desecharse de otro modo correctamente.</li> <li>4. Este artículo está fabricado con materiales reciclados.</li> </ol>	<p><b>DK / DINA</b> * FORSIGTIG: Udskift kun batteriet med Duracell 18500 LiFePO4 3.2V 600mAh.</p> <p><b>CE</b></p> <ol style="list-style-type: none"> <li>1. Denne artikel opfylder de i direktivet stillede krav vedrørende elektromagnetisk kompatibilitet 2004/208/EC.</li> <li>2. Elektronisk affald må ikke bortskaffes/avhendes sammen med husholdningsaffald.</li> <li>3. Batterier skal afleveres til genbrug eller bortskaffes/avhendes på en korrekt måde.</li> <li>4. Denne artikel er fremstillet af genanvendelige materialer.</li> </ol>	<p><b>TR</b> * DİKKAT: Pil, yalnızca Duracell 18500 LiFePO4 3.2V 600 mAh pil ile değiştirin.</p> <p><b>CE</b></p> <ol style="list-style-type: none"> <li>1. Bu ürün, 2004/208/AT sayılı Elektromanyetik Uyumluluk Direktifi uyarınca belirlenen gereklilikleri karşılamaktadır.</li> <li>2. Elektronik atık, ev atıkları ile birlikte imha edilmemelidir.</li> <li>3. Piller geri dönüşüme verilmeli ya da uygun bir şekilde imha edilmelidir.</li> <li>4. Bu ürün, geri dönüşürülebilir malzemelerden üretilmiştir.</li> </ol>
<p><b>D</b> * WARNUNG: Akku nur durch Duracell 18500 LiFePO4 3.2V 600mAh ersetzen.</p> <p><b>CE</b></p> <ol style="list-style-type: none"> <li>1. Dieser Artikel erfüllt die Anforderungen der Richtlinie über elektromagnetische Verträglichkeit 2004/108/EC.</li> <li>2. Elektroabfall darf nicht im Hausmüll entsorgt werden.</li> <li>3. Batterien müssen dem Recycling zugeführt werden oder fachgerecht entsorgt werden.</li> <li>4. Dieser Artikel besteht aus recycelbaren Materialien.</li> </ol>	<p><b>I</b> * AVVISO: Sostituire la batteria esclusivamente con Duracell 18500 LiFePO4 3.2V 600mAh.</p> <p><b>CE</b></p> <ol style="list-style-type: none"> <li>1. Questo articolo soddisfa i requisiti della direttiva sulla compatibilità elettromagnetica 2004/108/CE.</li> <li>2. I rifiuti elettrici/elettronici non devono essere smaltiti con i rifiuti domestici.</li> <li>3. Le batterie devono essere portate al riciclaggio o smaltite correttamente.</li> <li>4. Questo articolo è realizzato con materiali riciclabili.</li> </ol>	<p><b>FIN</b> * VAROITUS: Laitteessa saa käyttää vain Duracell 18500 LiFePO4 3.2 V 600 mAh -akkaa.</p> <p><b>CE</b></p> <ol style="list-style-type: none"> <li>1. Tämä tuote täyttää sähkömagneettista yhteensopivuutta koskevan EMC-direktiivin 2004/108/EY vaatimukset.</li> <li>2. Elektronikaa ei saa hävittää kotitalousjätteen mukana.</li> <li>3. Paristot on kierrätettävä tai hävitettävä asianmukaisesti.</li> <li>4. Tämä tuote on valmistettu kierrätettävistä materiaaleista.</li> </ol>	<p><b>RUS</b> * ПРЕДУПРЕЖДЕНИЕ: Заменить аккумулятор только на Duracell 18500 LiFePO4 3.2V 600 мА/ч.</p> <p><b>CE</b></p> <ol style="list-style-type: none"> <li>1. Данное изделие соответствует всем требованиям директивы 2004/108/EC на электромагнитную совместимость.</li> <li>2. Аккумуляторы нельзя выбрасывать вместе с обычными бытовыми отходами.</li> <li>3. Аккумуляторы подлежат либо вторичному использованию, либо надлежащей утилизации.</li> <li>4. Данное изделие состоит из утилизируемых материалов.</li> </ol>
<p><b>F</b> * ATTENTION : Remplacement uniquement par batterie Duracell 18500 LiFePO4 3.2 V 600mAh.</p> <p><b>CE</b></p> <ol style="list-style-type: none"> <li>1. Cet article satisfait les exigences de la directive sur la compatibilité électromagnétique 2004/108/CE.</li> <li>2. Les déchets d'équipements électriques ne doivent pas être jetés dans les ordures ménagères.</li> <li>3. Les piles doivent être recyclées ou éliminées correctement.</li> <li>4. Cet article est fabriqué à partir de matériaux recyclables.</li> </ol>	<p><b>NL</b> * VOORZICHTIG: Vervang de batterij uitsluitend door Duracell 18500 LiFePO4 3.2V 600mAh.</p> <p><b>CE</b></p> <ol style="list-style-type: none"> <li>1. Dit product voldoet aan de bepalingen van de richtlijn over elektromagnetische compatibiliteit 2004/108/EC.</li> <li>2. Elektrisch afval mag niet samen met het huishoudafval verwijderd worden.</li> <li>3. Batterijen moeten naar een recyclingcentrum gebracht of deskundig verwijderd worden.</li> <li>4. Dit artikel is vervaardigd van recycleerbare materialen.</li> </ol>	<p><b>PT</b> * CUIDADO: Substituir a pilha exclusivamente por pilhas Duracell 18500 LiFePO4 3.2 V 600 mAh.</p> <p><b>CE</b></p> <ol style="list-style-type: none"> <li>1. Este artigo cumpre os requisitos da diretiva relativa à compatibilidade eletromagnética 2004/108/CE.</li> <li>2. Resíduos eletrónicos não podem ser eliminados com o lixo doméstico.</li> <li>3. As pilhas têm de ser recicladas ou eliminadas de forma adequada.</li> <li>4. Este artigo é feito de materiais recicláveis.</li> </ol>	<p><b>PL</b> * UWAGA: Wymieniać baterię wyłącznie na model Duracell 18500 LiFePO4 3.2V 600mAh.</p> <p><b>CE</b></p> <ol style="list-style-type: none"> <li>1. Ten artykuł spełnia wymogi określone w dyrektywie 2004/208/WE w sprawie kompatybilności elektromagnetycznej.</li> <li>2. Zużytego sprzętu elektronicznego nie można utylizować razem z odpadami komunalnymi.</li> <li>3. Baterię należy przekazać do recyklingu lub zutylizować w odpowiedni sposób.</li> <li>4. Ten artykuł został wykonany z materiałów podlegających recyklingowi.</li> </ol>