

Produktnytt

Ståltegar för fast montering på vägg och tak



wibe
LADDERS

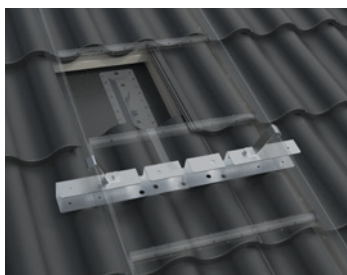
Stålstegar för fast montering på vägg och tak

Nu uppdaterar vi vårt sortiment av stålstegar för fast montering på vägg och tak. Den grundläggande strukturen med stegar, monteringskomponenter och säkerhetsutrustning är densamma men nu med nya och modernare komponenter.



STÅLSTEGAR

Ny utformning av stålstegar för fast montering på både vägg och tak.



BALKAR FÖR INFÄSTNING PÅ TAK

Nya balkar till våra monteringspaket för infästning av stålstegar på tak.



KONSOLLER FÖR MONTERING PÅ VÄGG

Nya konsoller för montering av stålstegar på vägg.



SÄKERHETSUTRUSTNING

Ny säkerhetsutrustning som handledare, ståplatta, klätterskydd och ryggskydd.

På följande sidor presenterar vi vårt nya sortiment av stålstegar. Se vår vägg- och takkatalog för komplett sortiment. Eller besök vår web där det även finns en konfigurator som guidar dig till rätt längder och komponenter.

Stålstegar – vägg och tak

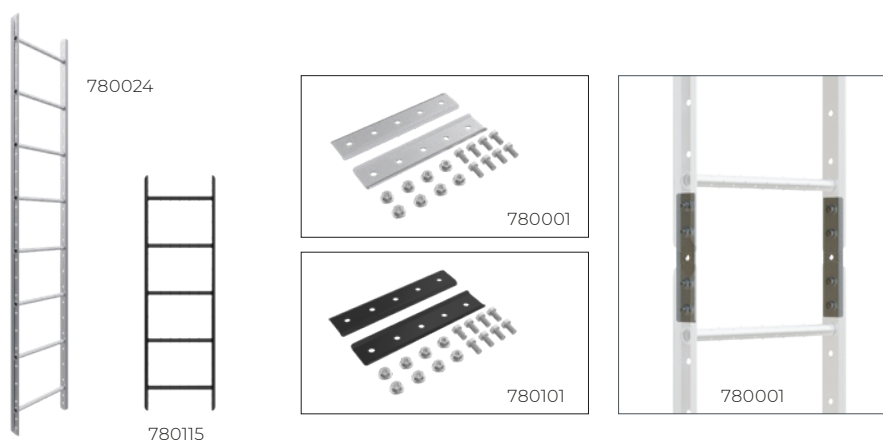
Tåliga stålstegar för fast montering på vägg och tak. Lämpliga som takstege på alla höjder samt som väggstege på fastigheter där fasaden är max 8 meter. Kan även användas på skorstenar och liknande konstruktioner utan höjdrestriktioner.

CE-märkta enligt kategorin C2 vilket betyder att den är godkänd för infästning av livlina direkt i stegen. Flera stegar kan skarvas ihop till lämplig längd med hjälp av skarvsatser som köps separat. Välj mellan svarta och metallfärgade stegar.

Fasadstegens placering i överkant kan variera beroende på takets utformning men generellt gäller att den översta stegpinnen skall hamna ca 3 cm över takkant eller ca 10 cm om ett stålpatta skall monteras. Stegen bör börja 3 m ovanför mark för att förhindra att obehöriga kan få åtkomst, den nås då med hjälp av anliggande stege. På inhägnat område så får stegen börja vid marknivå med första steget ca 0,3 m ovanför mark för lätt och säker klättring.

Monteringspaket för infästning på tak samt konsoler för infästning på vägg köps separat. Handledare, stålpatta och ryggskydd finns också som säkerhetsutrustning.

- Diskret design som passar på många olika takbeläggningar.
- Stegbredd 450 mm ger gott om rörelseutrymme för bekväm och säker klättring.
- Första stegpinnen sitter 15 cm in från sidoprofilens avslut.
- Skarvbeslagen levereras i par, skruvar och muttrar är inkluderade.
- Tillverkade av stål, har korrosionsskydd som minst motsvarar varmförzinkning enligt SS-EN ISO 1461.



Art. nr.	Modell	Beskrivning	Antal steg	Längd (mm)	Bredd (mm)	Höjd (mm)	Vikt (kg)	Ersätter
780015	WWRS 1,5	Vägg/takstege stål, metall	5	1500	450	65	6.2	704320
780018	WWRS 1,8	Vägg/takstege stål, metall	6	1800	450	65	7.5	704321
780024	WWRS 2,4	Vägg/takstege stål, metall	8	2400	450	65	10.1	704322
780115	WWRS B1,5	Vägg/takstege stål, svart	5	1500	450	65	6.2	818101
780118	WWRS B1,8	Vägg/takstege stål, svart	6	1800	450	65	7.5	818102
780124	WWRS B2,4	Vägg/takstege stål, svart	8	2400	450	65	10.1	818103
780001	WWRS Join	Skarv stålstege, metall	-	250	150	20	0,7	704331
780101	WWRS Join B	Skarv stålstege, svart	-	250	150	20	0,7	704331

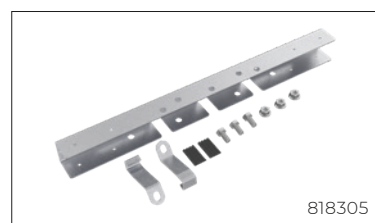
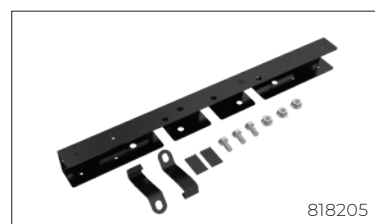
Måtten för skarvar är förpackningsmått.

Infästning takstege – stål

För att montera din stålstege på taket så börjar du med infästningsbalkar som skruvas fast under stegen och sedan fästs några av balkarna in i taket med hjälp av våra monteringspaket. Vilket paket du skall använda avgörs av vilken takbeläggning du har. Du kan välja mellan svarta och metallfärgade komponenter.

Infästningsbalken levereras tillsammans med de byglar och skruvar som behövs för att fästa stålstegen i balken. Allt du behöver för att fästa monteringspaketet i taket ingår.

- Monteringspaket 1 används för infästning av balk på tak med betong- eller tegelpannor.
- Monteringspaket 2 används för infästning av balk på profilerat/korrugerat plåttak och är anpassat för att fungera för olika cc-avstånd.
- Monteringspaket 3 används för infästning av balk på falsat plåttak och kläms över plåtfogen.
- Balken är 580 mm bred och 50 mm hög.
- Tillverkade av stål, har korrosionsskydd som minst motsvarar varmförzinkning enligt SS-EN ISO 1461.



NYA ARTIKLAR

Vi har nya infästningsbalkar som ersätter våra nuvarande.

Art. nr.	Modell	Beskrivning	Längd (mm)	Bredd (mm)	Höjd (mm)	Vikt (kg)	Ersätter
818305	WTAK MB S	Infästningsbalk, metall	750	105	70	1,4	818304
818205	WTAK MB SB	Infästningsbalk, svart	750	105	70	1,4	818204

Angivna mått är för förpackningarna.

BEFINTLIGA ARTIKLAR

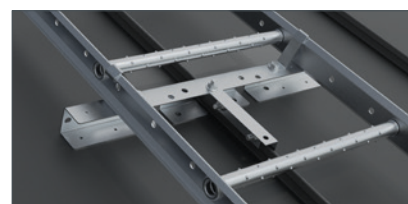
Våra monteringspaket som används tillsammans med monteringsbalkarna förblir oförändrade.



Monteringspaket 1 för infästning av balk på tak med betong- eller tegelpannor.



Monteringspaket 2 för infästning av balk på profilerat/korrugerat plåttak.



Monteringspaket 3 för infästning av balk på falsat plåttak.

Art. nr.	Modell	Beskrivning	Längd (mm)	Bredd (mm)	Höjd (mm)	Vikt (kg)
818301	WTAK AK 1	Monteringspaket 1	750	110	75	1,0
818201	WTAK AKB 1	Monteringspaket 1, svart	750	110	75	1,0
818302	WTAK AK 2	Monteringspaket 2	250	110	75	0,45
818202	WTAK AKB 2	Monteringspaket 2, svart	250	110	75	0,45
818303	WTAK AK 3	Monteringspaket 3	250	110	75	0,5
818203	WTAK AKB 3	Monteringspaket 3, svart	250	110	75	0,5

Angivna mått är för förpackningarna.

KONFIGURERA DIN TAKSTEGE

Välj vilken total längd du vill ha på stegen längst till vänster. Följ sedan raden för att se hur många stegar och monteringskomponenter du behöver. Välj den typ av monteringspaket som passar ditt tak.

Välj ett av monteringspaketet nedan.

Längd (m)	Stegar 1,5 m	Stegar 1,8 m	Stegar 2,4 m	Stegskarvar (par)	Balk	Mont. pkt. 1	Mont. pkt. 2	Mont. pkt. 3
1.5	1				2	2	2	2
1.8		1			2	2	2	2
2.4			1		2	2	2	2
3.0	2			1	3	2	3	3
3.3	1	1		1	3	2	3	3
3.6		2		1	3	2	3	3
3.9	1		1	1	3	2	3	3
4.2		1	1	1	3	2	3	3
4.5	3			2	3	2	3	3
4.8			2	2	4	2	4	4
5.1	1	2		2	4	2	4	4
5.4		3		2	4	2	4	4
5.7	1	1	1	2	4	2	4	4
6		2	1	2	4	2	4	4
6.3	1		2	2	4	2	4	4
6.6		1	2	2	4	2	4	4
6.9	3		1	3	5	3	5	5
7.2			3	2	5	3	5	5
7.5	1	2	1	3	5	3	5	5
7.8		3	1	3	5	3	5	5
8.1	1	1	2	3	5	3	5	5
8.4		2	2	3	5	3	5	5
8.7	1		3	3	6	3	6	6
9		1	3	3	6	3	6	6
9.3	3		2	4	6	3	6	6
9.6			4	3	6	3	6	6
9.9	1	2	2	4	6	3	6	6
10.2	2		3	4	6	3	6	6
10.5	1	1	3	4	6	3	6	6
10.8		2	3	4	7	3	7	7
11.1	1		4	4	7	3	7	7
11.4		1	4	4	7	3	7	7
11.7	3		3	5	7	3	7	7
12			5	4	7	3	7	7

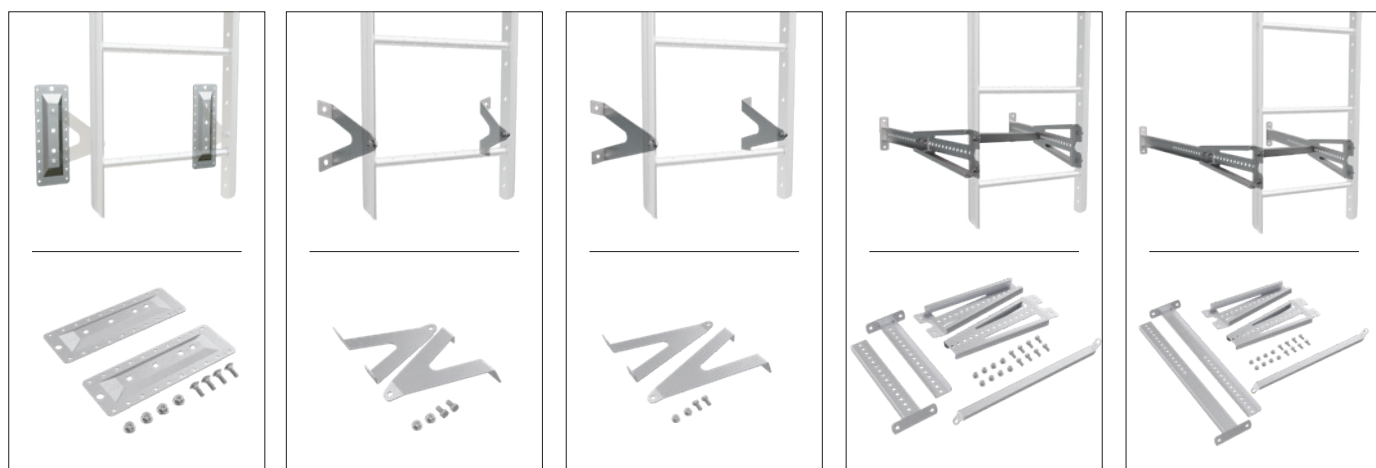
Infästning väggstege – stål

Robusta konsoler för infästning av stålstegar på fasad. Finns i fyra varianter, två med fast längd och två med varierbar längd så att du kan placera stegen på rätt avstånd från väggen. Välj konsollängd så att stegen går fri från hängrännan.

Använd fästplattan på plåt-, trä- och andra fasader där det är lämpligt att sprida ut fästpunkterna. Plattan mäter 100 x 300 mm och har 20 skruvhål med 7 mm diameter. Skruv för att fästa plattan i konsolerna ingår.

Väggkonstruktionen varierar mellan olika hus, därför medföljer inga skruvar för infästning. Var noga med att ta reda på vad ditt hus har för väggkonstruktion och ta sedan hjälp av din fackhandlare för att få rätt infästning för din stege. Skruvhålen i konsolerna har 11 mm diameter.

- Fasta konsoler i längd 200 mm respektive 300 mm.
- Konsoler med varierbar längd, 450 - 700 mm respektive 700 - 1000 mm.
- Skruvar för infästning i vägg medföljer ej.
- Både konsoler och fästplattor levereras i par.
- Tillverkade av stål, har korrosionsskydd som minst motsvarar varmförzinkning enligt SS-EN ISO 1461.



780050

780051

780052

780053

780054

Art. nr.	Modell	Beskrivning	Längd (mm)	Bredd (mm)	Höjd (mm)	Vikt (kg)	Ersätter
780050	WVGG Plate	Fästplatta	300	150	20	1,2	-
780051	WVGG 200	Väggkonsoler 200	260	220	65	1,3	910151
780052	WVGG 300	Väggkonsoler 300	530	300	75	1,7	910152
780053	WVGG 700	Väggkonsoler 450-700	750	360	105	5,1	910153
780054	WVGG 1000	Väggkonsoler 700-1000	750	360	105	6,5	910154

Angivna mått är för förpackningarna.

KONFIGURERA DIN VÄGGSTEGE

Stålväggstegen är lämplig för fastigheter där fasaden är max 8 meter. Kan även användas på skorstenar och liknande konstruktioner utan höjdrestriktioner.

Fasadstegens placering i överkant kan variera beroende på takets utformning men generellt gäller att den översta stegpinnen skall hamna ca 3 cm över takkant eller ca 10 cm om en ståplatta också skall monteras. Den översta stegpinnen på Wibe Ladders stegar slutar ungefär 15 cm från stegänden.

För privat hus och inhägnad kommersiell fastighet bör stegen börja ca 0,3 m ovanför mark.

För kommersiella fastigheter bör stegen börja 2 – 3 m ovanför mark.

Längd (m)	Stegar 1,5 m	Stegar 1,8 m	Stegar 2,4 m	Stegskarvar (par)	Konsoler (par)
1.5	1				2
1.8		1			2
2.4			1		2
3.0	2			1	3
3.3	1	1		1	3
3.6		2		1	3
3.9	1		1	1	3
4.2		1	1	1	3
4.5	3			2	3
4.8			2	2	4
5.1	1	2		2	4
5.4		3		2	4
5.7	1	1	1	2	4
6		2	1	2	4
6.3	1		2	2	4
6.6		1	2	2	4
6.9	3		1	3	4
7.2			3	2	4
7.5	1	2	1	3	4
7.8		3	1	3	5

För tak med fasadhöjd större än 8 m skall tillträde till tak anordnas invändigt.
På skorstenar o.dyl. kan dock längre stegar användas och då rekommenderar vi även ryggskydd.
Du hittar fler höjder i vår katalog och på vår web, wibeladders.se.

Vi rekommenderar även att handledare och ståplatta monteras högst upp på stegen.

INFÄSTNING I VÄGG. Vägghkonstruktionen varierar mellan olika hus. Därför medföljer inga skruvar för infästning. Var noga med att ta reda på ditt hus väggkonstruktion och ta sedan hjälp av din fackhandlare för att få rätt infästning för din steg.

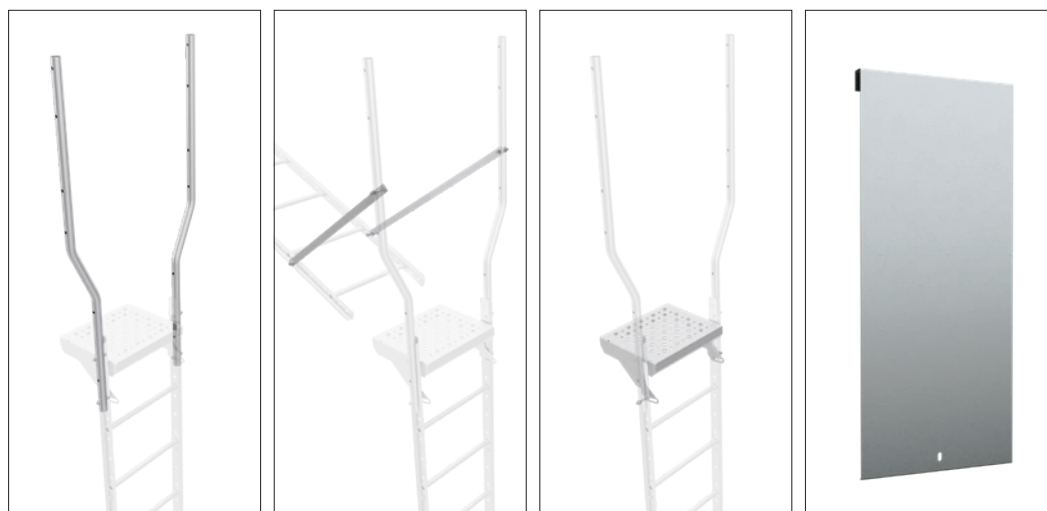
Säkerhetsutrustning – stålstegar

För att göra användningen av väggstegar säkrare och bekvämare så kan de kompletteras med säkerhetsutrustning som ståplatta, handledare och klätterskydd. Med en ståplatta får du ett rejält halkskyddat steg i övergången mellan väggstege och tak. Handledare ger dig en enklare och säkrare förflyttning. De sticker upp ca 900 mm ovanför stegens sidoprofiler och öppningen är minst 600 mm bred.

När både vägg- och takstege samt handledare är monterade på ett hus så krävs även stagning för att länka ihop handledaren och takstegen (WTAK SH-RL).

Klättringsskydd hindrar obehöriga från att kunna klättra på stegen. Det monteras längst ner och kan låsas med ett hänglås. Stegen kan även kompletteras med ryggskydd för ökad trygghet och stöd.

- Ståplattans plattform är 400 mm bred och 300 mm djup.
- Klättringsskyddet är 900 mm högt och monteras över de fyra nedersta stegpinnarna.
- Handledare och ståplatta kan monteras tillsammans med eller utan övrig säkerhetsutrustning.
- Tillverkade av stål, har korrosionsskydd som minst motsvarar varmförzinkning enligt SS-EN ISO 1461.



780060

780004

780065

780070



Art. nr.	Modell	Beskrivning	Längd (mm)	Bredd (mm)	Höjd (mm)	Vikt (kg)	Ersätter
780060	WVGG HL	Handledare	1400	120	70	5,6	719927
780004	WTAK SH-RL	Stag handledare - takstege	920	25	20	1,7	704411
780065	WVGG Board	Ståplatta	350	400	200	3,5	719929
780070	WVGG Climb	Klätterskydd	930	400	35	6,0	-

Angivna mått är för förpackningarna.

Ryggskydd – stålstegar

Ryggskydd ger dig stöd och trygghet när du klättrar på fast monterade väggstegar. Vi rekommenderar ryggskydd vid fasadhöjder högre än 4 meter.

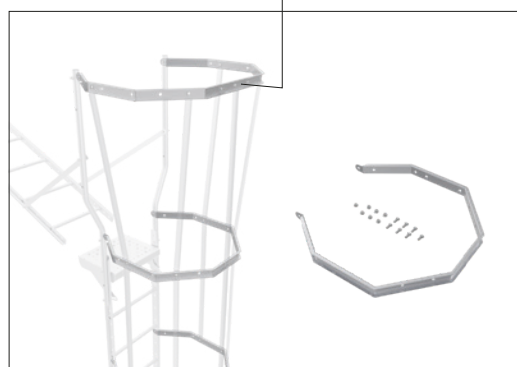
Översta bygeln placeras ca 0,9 m ovanför takkant, i toppen på handledarna. Den nedre placeringen anpassar du så att det är enkelt att klättra in och det avgörs av hur högt över marken som stegens nederkant är placerad.

Ryggskyddet består av byglar som monteras horisontellt ut från stegen med 0,9 meters avstånd och länkas ihop med vertikala skenor, fem skenor mellan varje bygel. Kombinera flera sektioner för att få den längd du behöver.

Samtliga komponenter som krävs för att skruva ihop ryggskyddet och fästa det i stegen ingår. Glöm inte att du även behöver ett par handledare.

Bygeln som monteras högst upp i ryggskyddet vid handledaren behöver ha en något större diameter. Därför behöver en bygelbreddare monteras mellan bygelns två halvor, skruv för infästning ingår i handledare och bygel.

- Ryggskyddet ger stöd och trygghet när man klättrar på en väggstege.
- Längd skenor 900 mm (CC).
- Diameter bygel ca 630 mm.
- Bygelbreddaren breddar med 200 mm.
- Tillverkade av stål, har korrosionsskydd som minst motsvarar varmförzinkning enligt SS-EN ISO 1461.



780200



780202

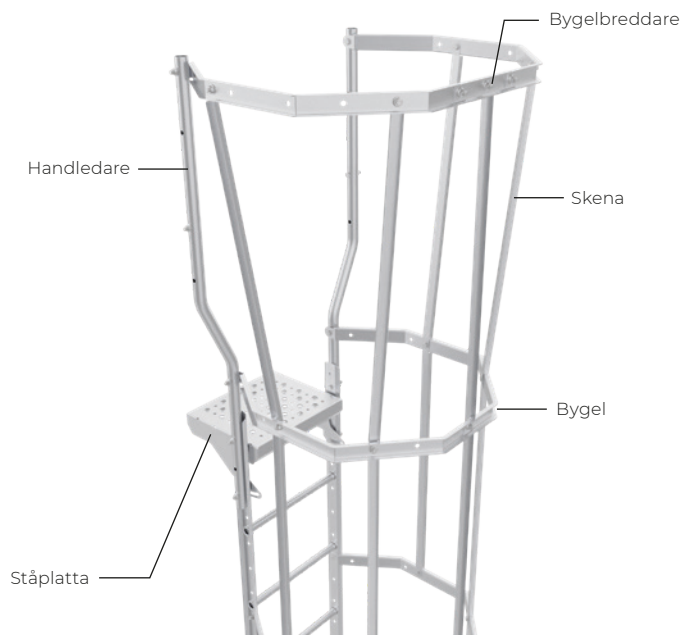


Art. nr.	Modell	Beskrivning	Längd (mm)	Bredd (mm)	Höjd (mm)	Vikt (kg)	Ersätter
780200	WVGG SH	Ryggskyddsbygel sats	750	400	50	2,1	704408
780201	WVGG SH E	Ryggskyddsbreddare	250	50	20	0,25	-
780202	WVGG SHR	Ryggskyddsskena, 5-Pack	920	50	20	2,95	704407

Angivna mått är för förpackningarna.

KONFIGURERA DITT RYGGSKYDD

Ryggskyddet består av byglar och skyddsskenor som byggs ihop till sektioner om 0,9 m. Kombinerar flera sektioner för att få den längd du behöver. Översta bygeln placeras ca 0,9 m ovanför takkant, i toppen på handledarna. Den nedre placeringen anpassar du så att det är enkelt att klättra in och det avgörs av hur högt över marken som stegens nederkant är placerad.



Längd (m)	Skyddsskenor (5-pack)	Bygel	Bygelbreddare	Handledare
0,9	1	2	1	1
1,8	2	3	1	1
2,7	3	4	1	1
3,6	4	5	1	1
4,5	5	6	1	1
5,4	6	7	1	1
6,3	7	8	1	1
7,2	8	9	1	1
8,1	9	10	1	1
9	10	11	1	1
9,9	11	12	1	1
10,8	12	13	1	1
11,7	13	14	1	1
12,6	14	15	1	1
13,5	15	16	1	1
14,4	16	17	1	1
15,3	17	18	1	1
16,2	18	19	1	1
17,1	19	20	1	1
18	20	21	1	1

För att kunna montera ryggskyddet så måste stegen också vara utrustad med ett par handledare högst upp. Du behöver bara ett par oavsett stegens längd. Vi rekommenderar även en ståplatta som du monterar högst upp på stegen tillsammans med handledaren.

Bygeln som monteras högst upp i skyddskorgen vid handledaren behöver ha en något större diameter. Därför behöver en bygelbreddare monteras mellan bygelns två halvor, skruv för infästning ingår i handledare och bygel.

Nya och utgående artiklar

Här följer en sammanställning av vilka artiklar som utgår och de produkter som ersätter dem.

Nya artiklar					Utgående artiklar
Art. nr.	Modell	Beskrivning	Antal/förp.	EAN-kod	Utgående Art. nr.
780015	WWRS 1,5	Vägg/takstege stål, metall	1	7 318 127 800155	704320
780018	WWRS 1,8	Vägg/takstege stål, metall	1	7 318 127 800186	704321
780024	WWRS 2,4	Vägg/takstege stål, metall	1	7 318 127 800247	704322
780115	WWRS B1,5	Vägg/takstege stål, svart	1	7 318 127 801152	818101
780118	WWRS B1,8	Vägg/takstege stål, svart	1	7 318 127 801183	818102
780124	WWRS B2,4	Vägg/takstege stål, svart	1	7 318 127 801244	818103
780001	WWRS Join	Skarv stålstege, metall	1 par	7 318 127 800018	704331
780101	WWRS Join B	Skarv stålstege, svart	1 par	7 318 127 801015	704331
818305	WTAK MB S	Infästningsbalk, metall	1	7 318 128 182052	818304
818205	WTAK MB SB	Infästningsbalk, svart	1	7 318 128 183059	818204
780051	WVGG 200	Väggkonsoler 200	1 par	7 318 127 800513	910151
780052	WVGG 300	Väggkonsoler 300	1 par	7 318 127 800520	910152
780053	WVGG 700	Väggkonsoler 450-700	1 par	7 318 127 800537	910153
780054	WVGG 1000	Väggkonsoler 700-1000	1 par	7 318 127 800544	910154
780050	WVGG Plate	Fästplatta	1 par	7 318 127 800506	-
780060	WVGG HL	Handledare	1 par	7 318 127 800605	719927
780004	WTAK SH-RL	Stag handl.- takstege	1 par	7 318 127 800049	704411
780065	WVGG Board	Ståplatta	1	7 318 127 800650	719929
780070	WVGG Climb	Klätterskydd väggstege	1	7 318 127 800704	-
780200	WVGG SH	Ryggskyddsbygel, sats	1	7 318 127 802005	704408
780201	WVGG SH E	Ryggskyddsbreddare	1	7 318 127 802012	704408
780202	WVGG SHR	Ryggskyddsskena, 5-Pack	5	7 318 127 802029	704407

Övriga produkter i vårt vägg- och taksortiment är oförändrade – exempelvis aluminiumtakstegar inklusive monteringspaket, fasta glidskydd, utrymningsstegar, underhållsstegar och hyttstegar.

Hultafors Group
Hultaforsvägen 21
517 96 Hultafors
+46 (0)33 7237400

wibeladders.com
info@hultaforsgroup.com

  @wibeladders

wibe
LADDERS