

Kraftform Kompakt 60, 17 delar

Kraftform Kompakt 60, 62



EAN:	4013288096289	Size:	155x130x55 mm
Part number:	05059295001	Weight:	554 g
Article number:	KK 60	Country of origin:	CZ
		Customs tariff number:	82079030

- Snabbfäste med Rapidaptor-teknik
- Flerkomponents Kraftform-grepp i bitshandtaget, för snabb och ergonomisk skruvning
- Med sexkantigt rullstopp mot ivågrullning
- Hex-Plus – Ger insexskruvar längre liv
- För montering på Wera 2go-systemet.

Vikfodral med 89 mm långa bits. Inklusive skaft 816 R Kraftform med snabbfäste Rapidaptor och flerkomponents Kraftform-grepp för utmattningsfritt arbete. Hårda greppzoner för hög arbetshastighet, medan mjuka greppzoner garanterar hög momentöverföring. För hand- och maskinskruvning. 17 delar.

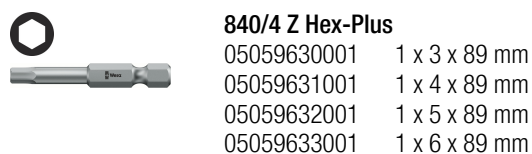
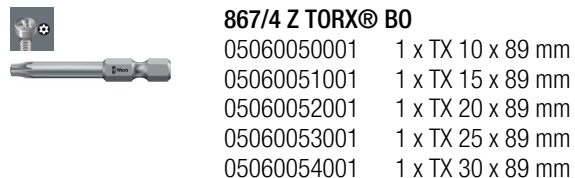
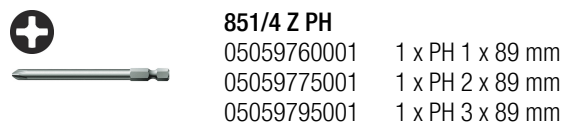
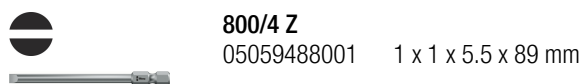
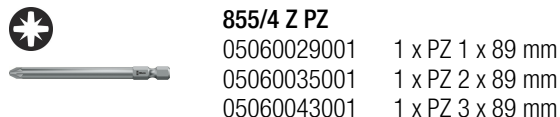
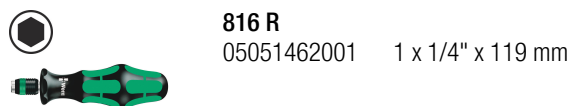
Web link

https://products.wera.de/se/kraftform_kompakt_kraftform_kompakt_60_62_kk_60.html

Wera - KK 60
05059295001 - 4013288096289

Wera Werkzeuge GmbH
Korzter Straße 21-25
D-42349 Wuppertal
Tel: +49 (0)2 02 / 40 45-0
E-Mail: info@wera.de

Set contents:



För stationär och mobil användning



Varför saknar du så ofta rätt verktyg? Anledningen: För många verktyg och för tunga verktygsfodral gör det ofta svårt att få med sig hela utrustningen. För oss var det uppenbart att vi måste ta fram ett verktyg för så många tillämpningar som möjligt, ett som är lätt att ta med sig i fält. Vår lösning: Kraftform Kompakt-verktyg. Ett handgrepp där klingor med olika profiler kan användas. Förvaras kompakt och skyddat i lätta och robusta textildodral eller plastlådor.



Ofta måste hantverkare använda sina verktyg både stationärt på sin arbetsplats och på resande fot. Och samtidigt vet man inte förrän på plats om hand- eller maskinskruvning blir aktuell. Med verktygssatsen Kraftform Kompakt är användaren utrustad för båda typerna av skruvning med bara en verktygsuppsättning. Dessutom är satserna väl organiserade och skyddade mot smuts i bältesfodralet eller i plastlådor: bekvämt för både transport och användning.

Grepp-/växelklingsystemet



Grepp-/växelklingsystemet gör det möjligt att snabbt byta till den klinga som för tillfället behövs, vilket möjliggör de mest skilda tillämpningar.

Chuck-all



Rapidaptor-snabbfäste accepterar 1/4"-bits enligt DIN ISO 1173-C 6,3 och E 6,3 samt Wera-fästen i serie 1 och 4.

Web link

https://products.wera.de/se/kraftform_kompakt_kraftform_kompakt_60_62_kk_60.html

Wera - KK 60
05059295001 - 4013288096289

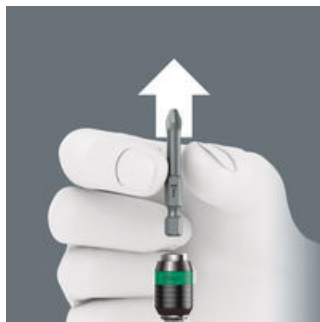
Wera Werkzeuge GmbH
Korzerter Straße 21-25
D-42349 Wuppertal
Tel: +49 (0)2 02 / 40 45-0
E-Mail: info@wera.de

Rapid-in och Self-Lock



Bitsen helt enkelt tryckas in i fattningen utan manövrering av hylsan. Så snart verktyget trycks mot skruvskallen aktiveras låsfunktionen. Bitsen sitter säkert och utan glapp.

Rapid-out



För att byta bits, tryck bara hylsan framåt: Fjädermekanismen lyfter bitsen från magneten och låser upp verktyget. Bitsen kan enkelt avlägsnas. Mycket praktiskt: Även mycket små bits kan tas av utan extra verktyg.

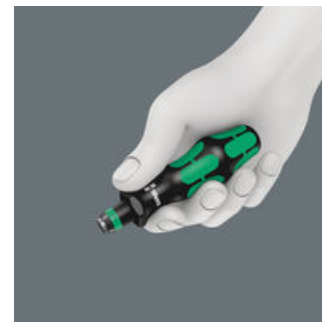
Hex-Plus



Insexskruvar har problemet att hålen snabbt slits ut. Orsaken är att bitsens vassa kanter sliter på skruvskallens inre ytor. Den gradvisa slitageprocessen gör att hålet blir runt. Weras Hex-Plus-verktyg har större anliggningsytor i skruvskallen.

Spänningskoncentrationen och därmed skruvens deformation minskar. Samtidigt kan upp till 20 % högre moment överföras. Bra att veta: Hex-Plus-verktygen passar i alla vanliga insexskruvar!

Anpassad till handen



Formen på Kraftform-greppet, som är perfekt anpassat för handen, förebygger blåsor och valkar. Wera Kraftform: System för gripbar ergonomi!

Web link

https://products.wera.de/se/kraftform_kompakt_kraftform_kompakt_60_62_kk_60.html

Wera - KK 60

05059295001 - 4013288096289

Wera Werkzeuge GmbH

Korzter Straße 21-25

D-42349 Wuppertal

Tel: +49 (0)2 02 / 40 45-0

E-Mail: info@wera.de