

UTMÄRKANDE EGENSKAPER

- "Allt i ett" funktion;
 - Lågt U- värde
 - Öppen slagregnstät och UV beständig utsida
 - Termiskt isolerande kärna
 - Ångspärrad insida
 - Ljuddämpande
- Enkel att installera då en sida är självhäftande
- Kan installeras i alla väder
- Lämplig för passivhus
- Lämplig för dilatationsfogar

PRODUKTINFORMATION**Beskrivning**

Flexibelt förkomprimerat fogband med öppna celler baserat på polyuretanskum. Bandet är impregnerat med konstgjord harts som motverkar brand och insidans kant har impregnerats för att ge ångtätande egenskaper.

Användningsområde

Utvecklat för att ge en extremt snabb och fullständig tätning och isolering av fönster och dörrar enligt principen öppen utåt och tät inåt.

Kulörer

Antracit med ljusgrå insida.

Skyddsföreskrifter

Läs noga säkerhetsdatabladet för produkten innan arbetet påbörjas.

Förpackning

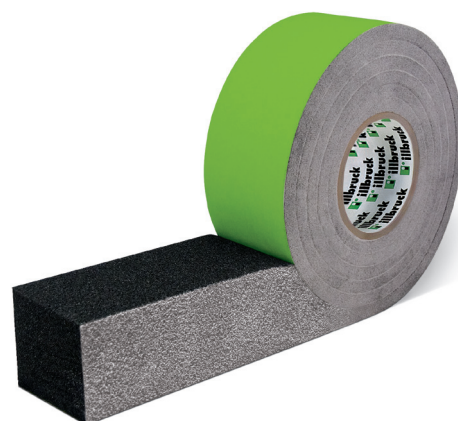
58/5-10 9 m x 4 rullar
58/7-15 6 m x 4 rullar
58/10-20 4,5 m x 4 rullar
66/5-10 9 m x 3 rullar (anskaffning)
66/7-15 6 m x 3 rullar (anskaffning)
66/10-20 4,5 m x 3 rullar (anskaffning)
77/7-15 6 m x 3 rullar (anskaffning)
77/10-20 4,5 m x 3 rullar (anskaffning)
88/5-10 9 m x 2 rullar (anskaffning)
88/7-15 6 m x 2 rullar
88/10-20 4,5 m x 2 rullar
100/7-15 6 m x 4 rullar (anskaffning)
100/10-20 4,5 m x 4 rullar (anskaffning)

Applicering

- Torka av ytorna från smuts och väta.
- Välj rätt dimension t.ex. vid ett ställmått på 8 mm används 5-10 mm bandet, är det 12 mm mellan karm och väggregel används 10-20 mm bandet.
- Kapa av de första och sista 25 mm på bandet (komprimeringen på rullen är hårdast där och kommer inte att expandera ordentligt).
- Börja med att klistra bandet på botten i öppningen. Tänk på att göra bandet c:a 20 mm längre än öppningen. Detta är viktigt för att säkerställa tätheten i hörnen. Notera att ändarna måste vara helt nervikta i hörnets vinkel. OBS den vita sidan skall vara vänd inåt. (se fig 1)
- Klistra sedan bandet på de vertikala sidorna på fönstret. Sidorna klipps lika långa som fönsterkarmen. Om typ Adjufix, Themahylsa används för motaget, skär ett kryss över hylsan. (se fig 2)
- Sist klistras bandet på ovansidan av fönstret. Notera att här skall bandet vara lika långt som det i

bottendelen. (se fig 3)

- Vik ner överlappen för att underlätta monteraget. (se fig 4)
 - Lyft in fönstret och se till att drevmånen är detsamma på alla sidor runt om. (se fig 5)
 - Skruva fast fönstret och justera det. (se fig 6)
 - Peta tillbaka överlappet med en skruvmessel e.dyl. så att hörnmonteraget blir perfekt. Bandet kan inte expandera om det är vikt! (se fig 7)
 - Monteraget klart, fönstret har nu fått en trestegs tätning i ett moment. (se fig 8)
 - All skarvning av bandet sker i 45°.
 - Vid montage i mycket smala fogar rekommenderas att man efterfuktat bandet något med vattensprayning.
 - Öppnade rullar återförseglas med den gröna skyddstejpen för att förhindra expansion. Lagrade rullar bör ha en tyngd över sig för att förhindra att bandet expanderar sidledes ur rullen.
 - Vi rekommenderar att bandet förvaras i ca +20°C innan montage.
 - Expansionstiden är c:a 20 min vid +20 grader. Tänk på att bandet behöver värme för att expandera.
 - Under sommartid kan man lägga bandet i en frys för att få en längre monteringsstid.
- forts. nästa sida >



TEKNISK INFORMATION

Byggnadsmaterial	Klass B2 DIN 4102
Värmeledningsförmåga	$\lambda = 0.048 \text{ W/m.K}$ DIN 52612
Värmegenomgångskoefficient - U-värde	58 mm band 0,8 W/(m ² .K) 66 mm band 0,7 W/(m ² .K) 77 mm band 0,6 W/(m ² .K) 100 mm band 0,4 W/(m ² .K)
Änggenomsläpplighet	Tätare insida pga en patenterad impregnering.
Diffusionsmotstånd	$\mu \leq 100$ EN ISO 12572
Luftgenomsläpp	$a \leq 0,1 \text{ m}^3/[\text{h.m.}/\text{daPa}]_n$ EN 1026
Slagregnsmotstånd	600 Pa EN 1027
Ljudtätning	50 dB i 15 mm fog putsad på en sida EN ISO 717-1
Kompatibilitet	Garanterad enligt BG1 DIN 18542. För material innehållande lösningsmedel och mjukgörare begärs att kompatibilitetstest utföres.
Temperaturbeständighet	- 30°C till + 80°C.
Användningstemperatur	Kan användas i alla temperaturer. Expansionstiden påverkas av temperatur och RH.
Rörelseupptagning	Högelastisk.
Övermålningsbarhet	Ja med de flesta på marknaden förekommande diffusionsöppna akrylatfärger.
Kemikaliebeständighet	Ej i kontakt med lösningsmedel och frätande kemikalier.

- Under vintertid behöver bandet längre tid på sig för att expandera. T.ex. vid +5°C kan det ta upp till en vecka innan bandet har expanderat full ut. Man kan eventuellt värma bandet med en varmluftspistol (värm ej för nära) när det är monterat för att snabba på expansionen.

Leverans

Direkt från Tremco illbruck eller genom återförsäljare. Ring 031-570010 för information om närmaste återförsäljare.

Lagringstid – temperatur

1 år vid +1°C till + 20°C.

Teknisk service

Tremco's produktspecialister ger gärna råd innan arbetet påbörjas.

Garanti

Tremco illbrucks produkter är av hög kvalitet och standard. Varje produkt som har applicerats enligt: a) Tremco illbrucks skriftliga instruktioner, eller b) instruktioner som Tremco illbruck har rekommenderat som visat sig vara felaktiga, ersätts med kostnadsfria produkter.

Tremco illbruck förbehåller sig rätten till ändringar av databladet utan föregående meddelande, i linje med kontinuerlig utveckling och förbättring. Tremco illbruck tar inget ansvar för denna information fast den är publicerad i god tro och anses vara korrekt.



Fig 1



Fig 2

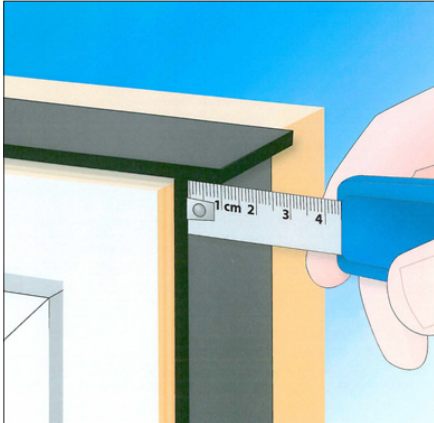


Fig 3

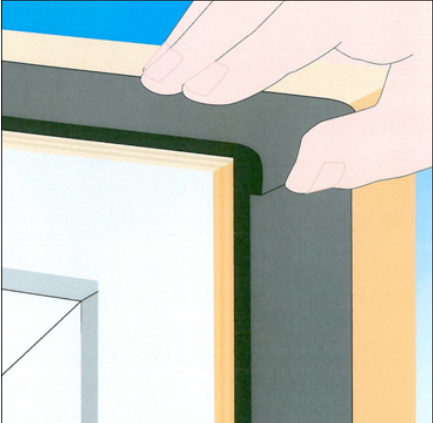


Fig 4



Fig 5



Fig 6

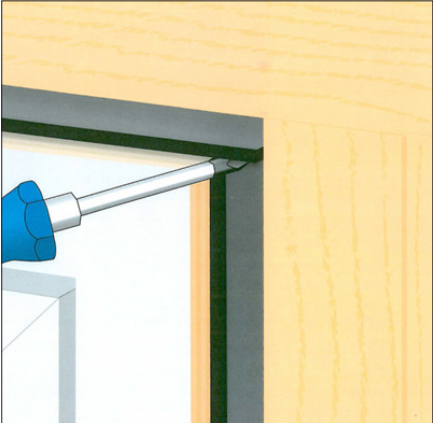


Fig 7



Fig 8

TP650

Tremco illbruck Int. GmbH - Sverige Filial
Tele: +46 31 570010 - Fax: +46 31 572007
www.tremco-illbruck.com
info@tremco-illbruck.se