

UTMÄRKANDE EGENSKAPER

- Lätta att montera
- Testad enligt EN 13501-2: 2007 Warrington Fire Assessment Report No: 181787H samt 181787I
- Inga mekaniska infästningar krävs
- För 2-timmars tätning, EI 120
- Kan användas med Nullifire FR220 alt. FR270

PRODUKTINFORMATION

Beskrivning

Nullifire FP300 är en produkt att användas vid brandtätning av plaströr i vägg- eller golvgenomföringar. Vid brand expanderar FP300 och sluter tätt när plaströren smälter eller brinner av. FP300 är tillverkad av ett värmeexpanderande material i en plastficka. Tag ej bort plastfickan vid installation.

Användningsområde

Nullifire FP300 kan användas vid tätning mellan betong, lättbetong och murverk. Vid tätning kan även Nullifire FS701 Akryl samt FR220 alt FR270 brandmassa användas.

Kulörer

Vit

Förpackning

Instucken i plastficka. 20 styck/kartong. Tag ej bort plastfickan vid montering.

Dimensioner

FP300 ø 55 mm, för rör med 55 mm ø
FP300 ø 63 mm
FP300 ø 75 mm
FP300 ø 82 mm
FP300 ø 110 mm
FP300 ø 125 mm
FP300 ø 160 mm
FP300 ø 200 mm

Skyddsföreskrifter

Läs noga säkerhetsdatabladet för produkten innan arbetet påbörjas.

Rengöring

Samla ihop torrt

Leverans

Direkt från Tremco illbruck eller genom återförsäljare. Ring 031-570010 för information om närmaste återförsäljare.

Lagringstid/Lagringstemperatur

12 månader i oöppnad originalförpackning vid +5°C till +25°C.

Teknisk service

Tremco's produktspecialister ger gärna råd innan arbetet påbörjas.

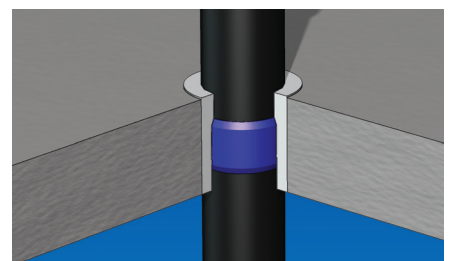
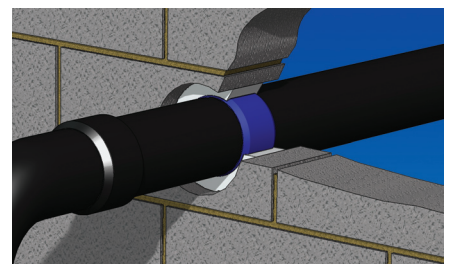
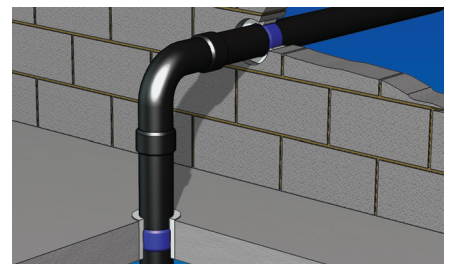
Begränsningar

Ej för utomhusbruk.

Garanti

Tremco illbrucks produkter är av hög kvalitet och standard. Varje produkt som har applicerats enligt: a) Tremco illbrucks skriftliga instruktioner, eller b) instruktioner som Tremco illbruck har rekommenderat som visat sig vara felaktiga, ersätts med kostnadsfria produkter.

Tremco illbruck förbehåller sig rätten till ändringar av databladet utan föregående meddelande, i linje med kontinuerlig utveckling och förbättring. Tremco illbruck tar inget ansvar för denna information fast den är publicerad i god tro och anses vara korrekt.



Installation

Vägginstallation < 150 mm väggjocklek.

Bild 1.

1. FP300 kan användas i betong, lättbetong samt murväggar.
2. I väggar upp till 150 mm installeras ett FP300 brandrörsvep centrerat i väggen. Kontrollera att det är dimension på FP300.
3. Plaströr av PVC, PP, PE, Komposit Aluplex samt ABS.
4. Fyll utrymmet med gipsbaserad brandmassa FR220 alt. 270. Vid mindre springor, upp till ca 10mm, kan tätningen utföras med FS701 Akryl.

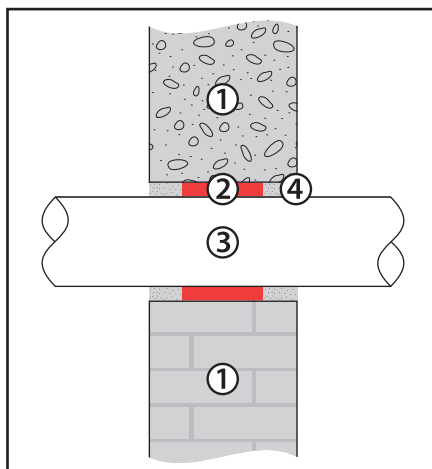


Bild 1.

Vägginstallation > 150 mm väggjocklek.

Bild 2.

1. FP 300 kan användas i betong, lättbetong samt murväggar.
2. I väggar över 150 mm installeras två st. FP300 brandrörsvep något innanför väggliven. Kontrollera att det är dimension på FP300.
3. Plaströr av PVC, PP, PE, Komposit Aluplex samt ABS.
4. Täta och jämna av med FS701 Akryl.

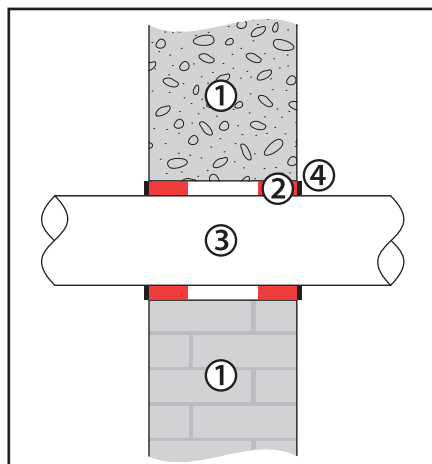


Bild 2.

Golvinstallation

Bild 3.

1. FP 300 kan användas i betongbjälklag minst 150 mm tjock.
2. Inslera ett FP300 brandrörsvep strax ovanför undre bjälklagslivet. Kontrollera att det är dimension på FP300.
3. Plaströr av PVC, PP, PE, Komposit Aluplex samt ABS.
4. Fyll utrymmet med gipsbaserad brandmassa FR220 alt. FR270. Vid mindre springor, upp till ca 10mm, kan tätningen utföras med FS701 Akryl.

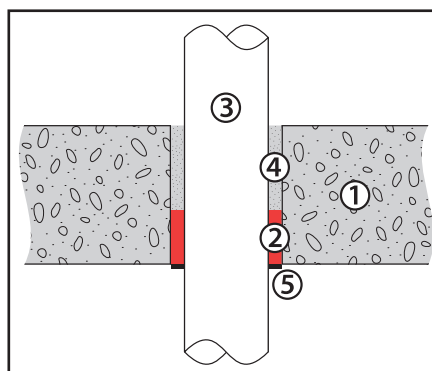


Bild 3.

Väggar ett brandrörsvep (bild 1.)

Rörmateri- al	Rördia- meter (mm)	Täthet (E) min.	Isolering (I) min.
PVC	55 - 160	120	120
PP	55 - 160	60	30
PE	55	120	120
Komposit Aluplex	Upp till 55	120	120
Komposit Aluplex	55 - 160	60	30
ABS	55 - 160	120	120

Väggar två brandrörsvep (bild 2.)

Rörmateri- al	Rördia- meter (mm)	Täthet (E) min.	Isolering (I) min.
PVC	55 - 160	120	120
PP	55 - 160	60	60
PE	Upp till 110	120	120
PE	110 - 160	60	60
Komposit Aluplex	40	120	120
Komposit Aluplex	75	120	60
ABS	55 - 160	120	120

Bjälklag ett brandrörsvep (bild 3.)

Rörmateri- al	Rördia- meter (mm)	Täthet (E) min.	Isolering (I) min.
PVC	55 - 160	120	120
PP	55 - 160	60	30
PE	55	120	120
Komposit Aluplex	Upp till 52	120	120
Komposit Aluplex	52 - 160	60	60